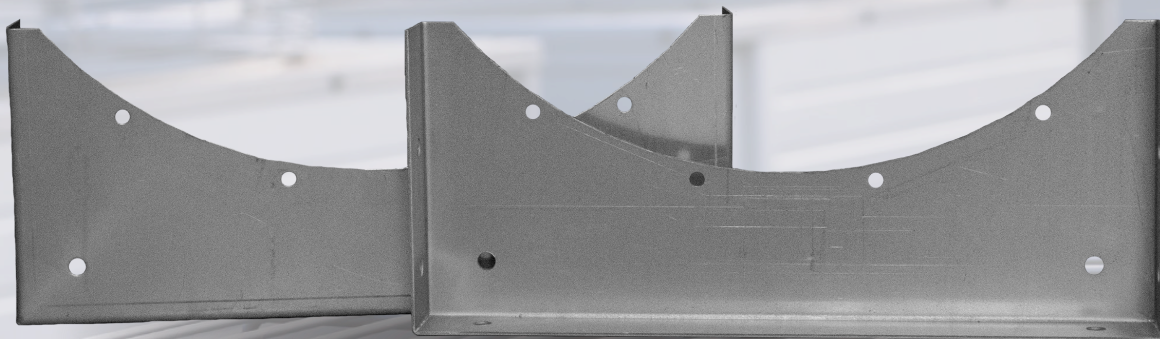


AJ ASENNUSJALAT



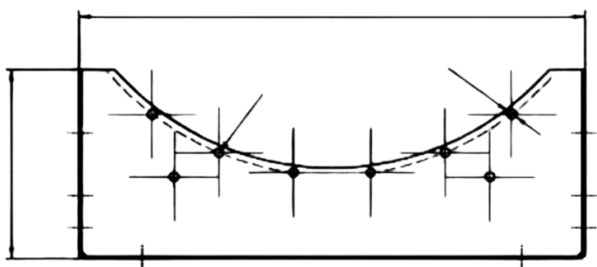
AJ ASENNUSJALAT

AJ ASENNUSJALAT

TILAUSOHJE

Asennusjalat mahdollistaa aksiaalipuhaltimien ja niiden laippaliitososien kiinnitykseen lattia, katto, - tai seinäpintaan.

L-jalan rakennekoot IEC 63-112
V-jalan rakennekoot IEC 132-225



Käyttättehän tilatessanne esimerkin mukaista koodimerkintää:



Tuotekoodi:
AJ

Koko: /Ø
215 / 252
315 / 317
350 / 355
400 / 402
450 / 455
500 / 502
560 / 562
630 / 632
710 / 713
800 / 804
900 / 910
1000 / 1005
1120 / 1126
1250 / 1259
1400 / 1410

Pintakäsittely:
1. Kuumasinkitty teräs
2. Ruostumaton teräs (EN1.4301)
3. Haponkestävä teräs (EN1.4401)
4. Pulverimaalaus C3
5. Pulverimaalaus C5-M

Reikäpiirijako:
E = Eurovent
M = Miravent

