

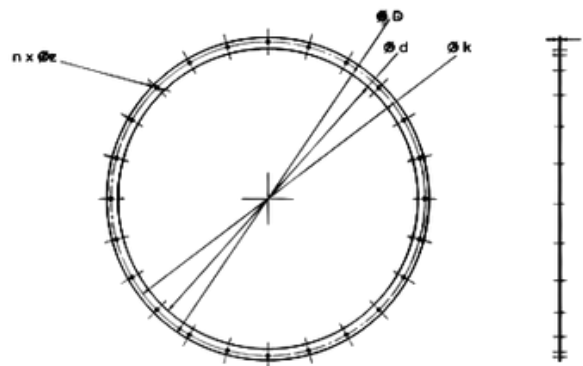
# VL VASTALAIPPA



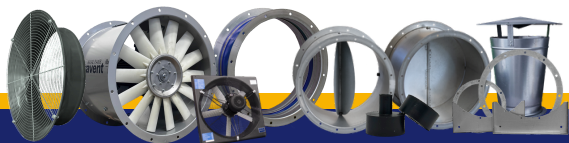


# VL VASTALAIPAT

Vastalaittoja käytetään standartoitujen laippakiinnitteisten puhaltimien – ja puhallinosien yhdistämiseen / asennukseen.



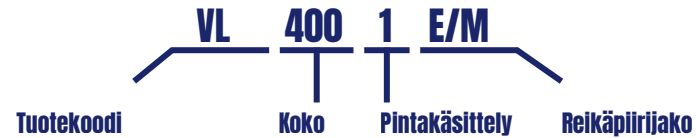
Koko	Ød	Øk	Z x n	Øk	Z x n	ØD	S
215	252	286	6 x 7,0	280	4 x 10,0	326	2.0
315	317	356	8 x 9,5	355	8 x 10,0	391	2.0
350	355	395	8 x 9,5	395	8 x 10,0	435	2.0
400	402	438	12 x 9,5	450	8 x 12,0	486	2.0
450	455	487	12 x 9,5	500	8 x 12,0	535	2.0
500	502	541	12 x 9,5	560	12 x 12,0	587	2.0
560	562	605	16 x 13,5	620	12 x 12,0	650	2.5
630	632	674	16 x 13,5	690	12 x 12,0	737	2.5
710	713	751	16 x 13,5	770	16 x 12,0	819	2.5
800	804	837	24 x 13,5	860	16 x 12,0	910	2.5
900	910	934	24 x 13,5	970	16 x 15,0	1010	3.0
1000	1005	1043	24 x 13,5	1070	16 x 15,0	1133	3.0
1120	1126	1190	24 x 13,5	1190	20 x 15,0		3.0
1250	1259	1311	24 x 13,5	1320	20 x 15,0	1387	3.0
1400	1410	1470	20 x 13,5	1470	20 x 15,0	1530	4.5



# VL VASTALAIPAT

## TILAUSOHJE

Käyttehän tilatessanne esimerkin mukaista koodimerkintää:



Tuotekoodi:	Koko: / Ø	Pintakäsittely:	Reikäpiirijako:
VL	215 / 252	1. Kuumasinkitty teräs (EN ISO 1461)	E = Eurovent M = Miravent
	315 / 317	2. Ruostumaton teräs (EN1.4301)	
	350 / 355	3. Haponkestävä teräs (EN1.4401)	
	400 / 402	4. Pulverimaalaus C3 (EN ISO 12944)	
	450 / 455	5. Pulverimaalaus C5-M (EN ISO 12944)	
	500 / 502		
	560 / 562		
	630 / 632		
	710 / 713		
	800 / 804		
	900 / 910		
	1000 / 1005		
	1120 / 1126		
	1250 / 1259		
	1400 / 1410		

